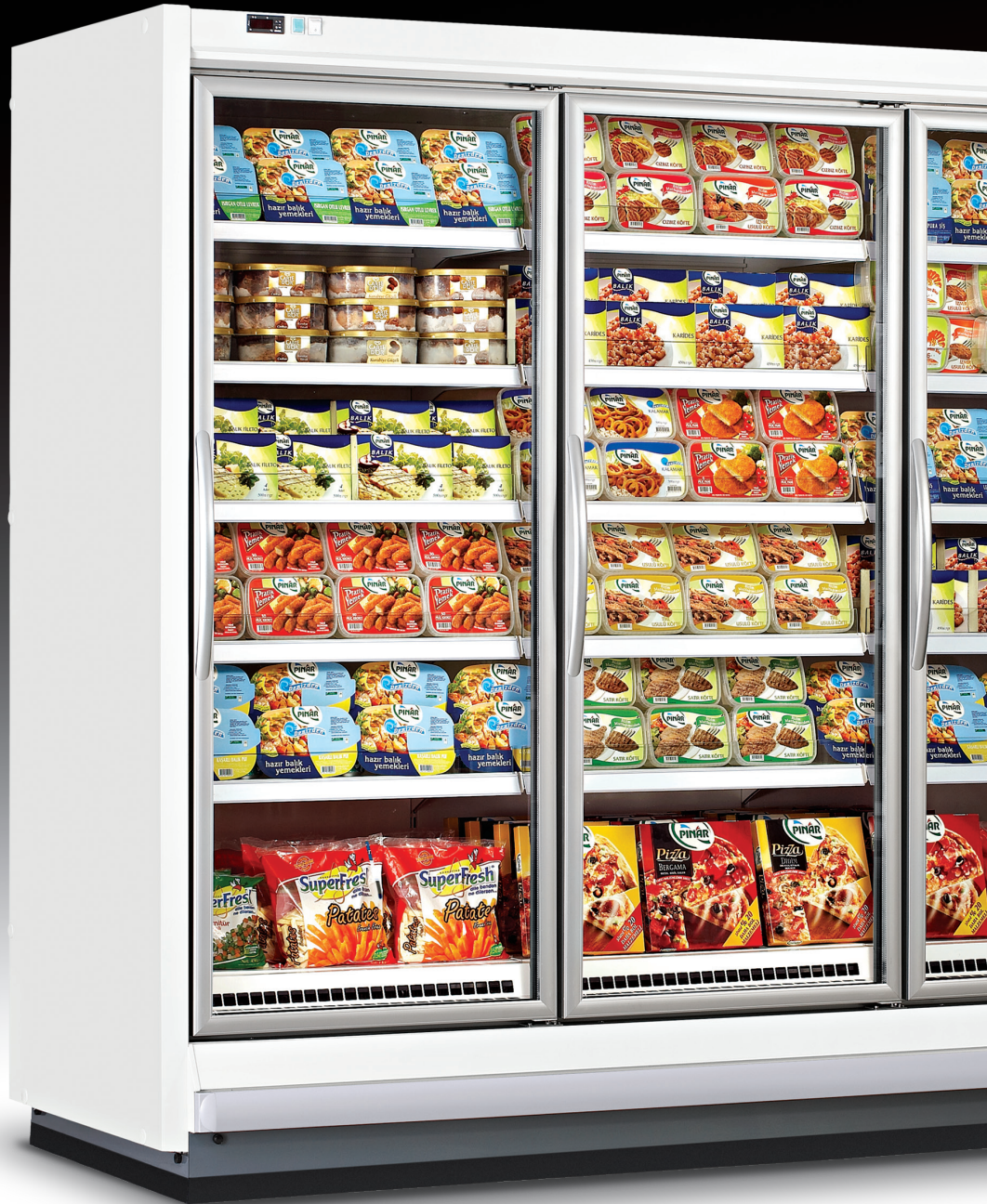


patnos



DİK KARAKLI MEŞRUBAT SOĞUTUCU VE DERİN DONDURUCU  
VERTICAL BEVERAGE COOLER AND FROZEN FOOD CABINET  
VERTİKALER KÜHLSCHRANK FÜR GETRAENKE UND TIEFKÜHLKOST  
ШКАФ ДЛЯ НАПИТКИ И ЗАМОРОЖЕННЫХ ПРОДУКТОВ





Dıştan motorlu soğutma  
1,2,3,4,5 kapılı modüller  
4 sıra teşhir rafı  
Poliüretan enjeksiyon gövde  
Mat alüminyum eloksal kapı ve çerçeveler  
F - FL derin dondurucu modelleri için  
çerçeve ısıtıcı rezistans



Plug - in cabinet  
1,2,3,4,5 doors versions  
4 display shelves  
Polyurethane injection body  
Matt aluminium door and door frames  
Frames with heater for F - FL deep-freeze models



Externe Kühlung  
1 ,2, 3, 4, 5, türige Module  
4 Auslagen  
Polyurethan Koprus  
Matt eloxiertes Aluminium Türen und Rahmen  
Rahmenheizung bei F & FL Modellen



с выносным холодом.  
Модули с 2,3,4,5, дверей.  
4 ряда полок.  
Материал корпуса полиуретан.  
Алюминиевые дверей и рамы.  
Для модели F-FL специальная тэн оттайки в рамках.

#### OPSiYONEL AKSESUAR :

Camlı dolap yanı  
Tel taban rafı  
Tel taban sepeti  
Tel ayırıcı

#### OPTIONAL ACCESSORIES :

Glazed sidewalls  
Base display grid  
Base display grid basket  
Wire divider

#### OPTIONEN :

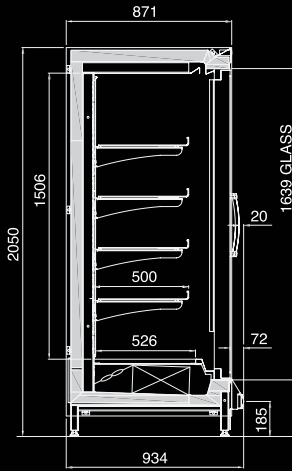
Verglaste Seitenteile  
Gitter Rostauslagen  
Gitterkörbe  
Trenngitter

#### ДОПОЛНИТЕЛЬНЫЕ АКССУАРЫ:

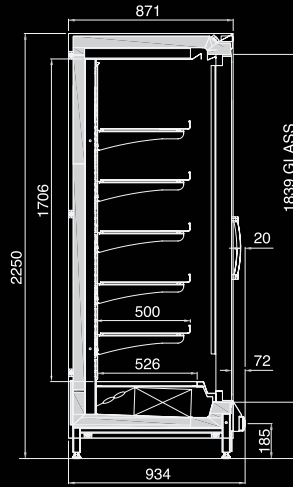
Зеркальные боковые панели  
Сетчатые решетки  
Сетчатые корзины для  
базовой полки  
Сетчатый длитель



PATNOS F / B



PATNOS FL / BL



Kapılar  
Doors  
Türen  
Двери

2 3 4 5

Yanlar hariç dolap boyu  
Cabinet length without endwalls (mm)  
Länge ohne Seitenteile  
Длина модуля без боковин мм

1562 2343 3124 3898

Teşhir alanı (m<sup>2</sup>)  
Display area  
Auslagenfläche  
Площадь выкладки m<sup>2</sup>

PATNOS F	4.73	7.09	9.45	11.80
PATNOS B				
PATNOS FL	5.51	8.26	11.02	13.74
PATNOS BL				

Dolap iç hacmi  
Net capacity  
Volumen  
Внутренний объем оборудования

PATNOS F	1294	1941	2588	3229
PATNOS B				
PATNOS FL	1466	2198	2931	3657
PATNOS BL				

Çalışma derecesi  
Working temperature  
Möbeltemperatur  
Температурный режим

PATNOS F	-18 / -22 °C	-20 / -24 °C
PATNOS FL		
PATNOS B	+2 / +4 °C	+6 / +8 °C
PATNOS BL		

Çalışma voltajı  
Operating voltage  
Betriebsspannung  
Рабочее напряжение

230 V/50 Hz

Çalışma şartları için 25 °C ortam sıcaklığı ve %60 RH baz alınmıştır. Firmamız teknik detayları önceden haber vermeksizin değiştirme hakkına sahiptir.  
Operating features are based on ambient conditions of 25 °C temperature and 60% relative humidity. Any technical features may be modified without notice.  
Für die Betriebsbedingungen wurden 25°C Raumtemperatur und 60% relative Feuchte angenommen.  
Технические параметры действительны при температуре окружающей среды +25 °C и относительной влажности 60%. Любые технические особенности могут быть изменены без уведомления.

***NORDCOLD***  
*refrigeration*

- İZMİR / TURKEY Tel.+90 (232) 877 17 50 (pbx) Fax.+90 (232) 877 17 51

